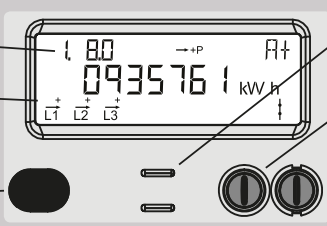


Bruksanvisning för OMNIPOWER elmätare

Display konfiguration 3158

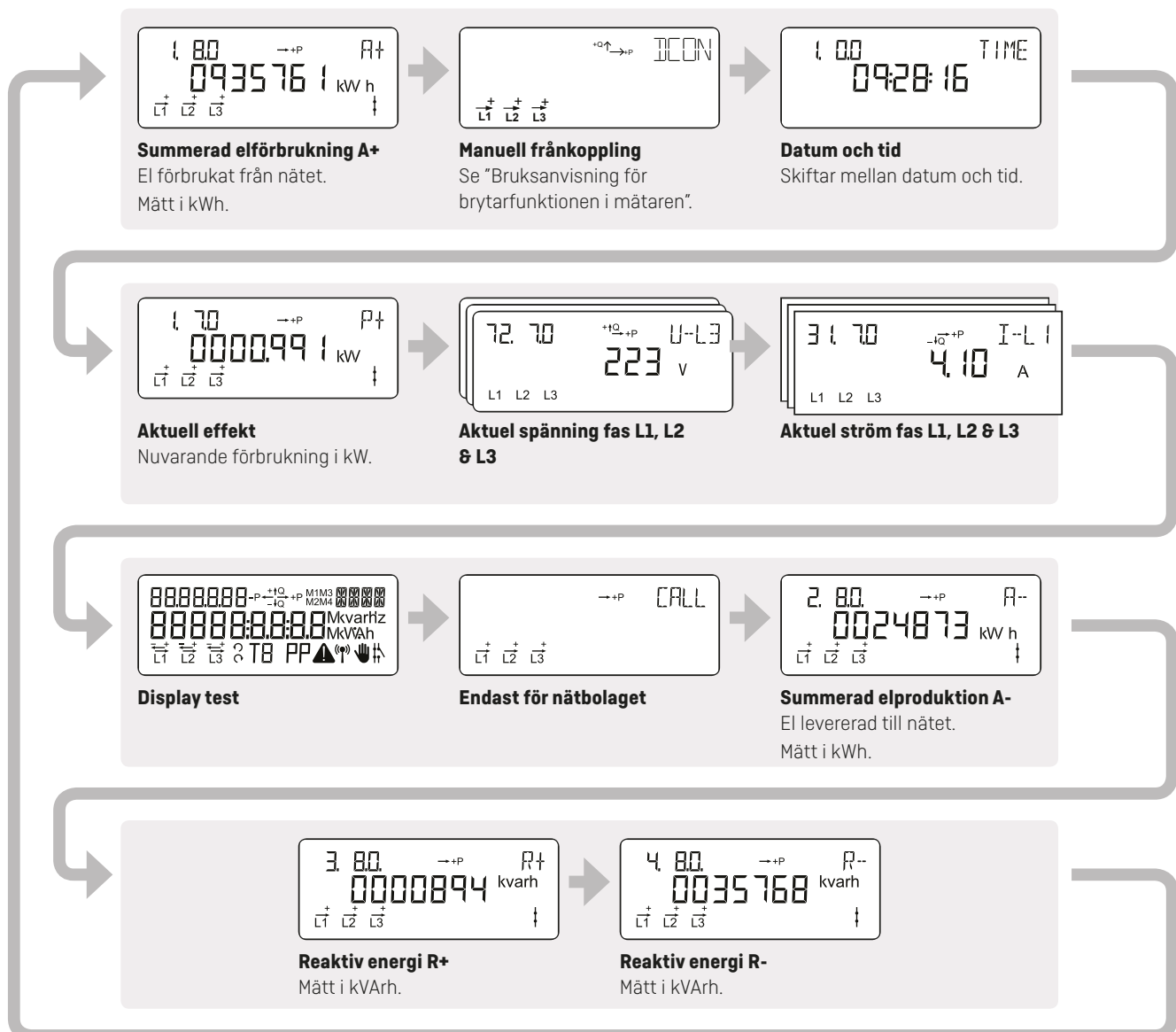


OBIS kod
Menyvalsnummer.

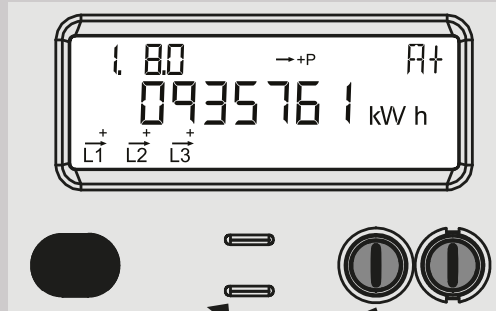
Fasindikering
L1, L2 och L3 lyser individuellt vid inkommande spänning på aktuell fas. Pilarna indikerar aktuell strömriktning.

Optiskt infrarött öga
För avläsning och programmering av data.

S0 diod
Blinkar 1000 gånger per kWh.
Med tryckknappen skiftar displayen, skiftet sker när knappen släpps.
Ca. 2 minuter efter sista knapptryck återgår displayen automatiskt till normalvisning.



Bruksanvisning för brytarfunktionen i mätaren



BRYTAR DIOD

Släckt: Tillkopplat

Konstant röd: Frånkopplad och blockerad

Blinkande röd: Klar för tillkoppling

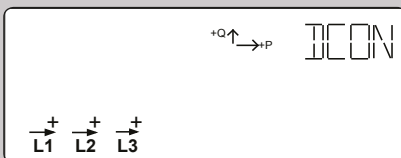
TRYCKKNAPP

Med knappen skiftas displayvisningen

Frånkoppling:

Via tryckknappen väljs nedanstående displayvisning.

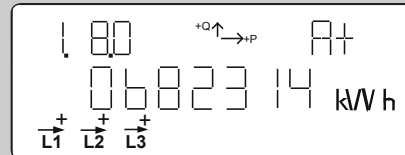
Obs! I detta läge kan ej tillkoppling ske.



Håll tryckknappen intryckt i ca. 6 sekunder tills reläerna kopplas ifrån och den röda dioden tänds.

Tillkoppling:

Den röda dioden under displayen skall blinka.



Håll tryckknappen intryckt i ca. 6 sekunder tills reläerna slår till och den röda lysdioden släcks.